



# RACCOLTA DEI RIFIUTI SOLIDI URBANI E DIFFERENZIATI GIUGNO - DICEMBRE 2017

Aggiornamento 06/2017

## INDIFFERENZIATO

(sacco grigio semitrasparente)



RITIRO PORTA A PORTA

**IL VENERDÌ**

CON INIZIO DALLE ORE 6.00



Mettere

nel sacco tutti i rifiuti non compresi nelle altre categorie

## PLASTICA

(sacco giallo trasparente - **NO SACCHI OPACHI!**)

RITIRO PORTA A PORTA  
**OGNI 15 GIORNI,**  
IL MERCOLEDÌ A PARTIRE DAL  
11 GENNAIO CON INIZIO  
DALLE ORE 6.00  
(vedi calendario sul retro)



**Mettere esclusivamente**

nel sacco bottiglie di acqua e di bibite, flaconi dei detersivi e per l'igiene, vaschette e altri imballaggi.

**Non mettere**

contenitori di acidi e/o etichettati "T"/"F" o altri oggetti in plastica rigida (giocattoli, sottovasi, secchi, ecc.)

## CARTA E CARTONE

(depositare in scatole di cartone, sacchi di carta o contenitore in altro materiale che non verrà ritirato)  
RITIRO PORTA A PORTA OGNI 15 GIORNI,  
IL MERCOLEDÌ A PARTIRE DAL 4 GENNAIO  
CON INIZIO DALLE ORE 6.00  
(vedi calendario sul retro)

Mettere

nei contenitori tutti i tipi di carta e cartone, anche di piccole dimensioni purché non plastificati.

## MATERIALI INGOMBRANTI

RITIRO PORTA A PORTA (DATE INDICATE SUL RETRO)  
CON INIZIO DALLE ORE 6.00

Il materiale ferroso, che verrà ritirato dal gruppo missionario locale, dovrà essere separato dal resto degli ingombranti.



## FORSU (UMIDO)

RITIRO PORTA A PORTA IL LUNEDÌ ED IL VENERDÌ  
(DAL 09/06 AL 15/09) E POI IL SOLO LUNEDÌ  
CON INIZIO DALLE ORE 6.00

Utilizzare gli appositi bidoncini per le singole unità abitative o i bidoni condominiali (superiori a 6 unità) distribuiti da G.Eco

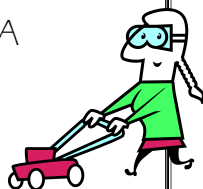


## VERDE DI ORTI E GIARDINI

DA DEPOSITARE NEL CASSONE CHE SARA' POSIZIONATO NEL PARCHEGGIO NEI PRESSI DEL CIMITERO

**\*\* Conferire solo materiale sfuso senza sacchi \*\***

OGNI SABATO E DOMENICA  
DAL 1 APRILE FINO  
AL 25 NOVEMBRE



**G.ECO** S.r.l. UNITÀ OPERATIVA TERRITORIALE DI CLUSONE (UOT2)  
Via LAMA 1, 24023, CLUSONE (BG) - CONTATTI: TEL: 034627788  
FAX: 034626301 @MAIL: TECNICO.UOT2@GECOSERVIZI.EU

<b>Plastica</b>
mercoledì 11 gennaio 2017
mercoledì 25 gennaio 2017
mercoledì 8 febbraio 2017
mercoledì 22 febbraio 2017
mercoledì 8 marzo 2017
mercoledì 22 marzo 2017
mercoledì 5 aprile 2017
mercoledì 19 aprile 2017
mercoledì 3 maggio 2017
mercoledì 17 maggio 2017
mercoledì 31 maggio 2017
mercoledì 14 giugno 2017
mercoledì 28 giugno 2017
mercoledì 12 luglio 2017
mercoledì 26 luglio 2017
mercoledì 9 agosto 2017
mercoledì 23 agosto 2017
mercoledì 6 settembre 2017
mercoledì 20 settembre 2017
mercoledì 4 ottobre 2017
mercoledì 18 ottobre 2017
mercoledì 15 novembre 2017
mercoledì 29 novembre 2017
mercoledì 13 dicembre 2017
mercoledì 27 dicembre 2017
—

<b>Materiale ingombrante</b>
mercoledì 15 febbraio 2017
mercoledì 17 maggio 2017
mercoledì 15 novembre 2017
<i>Possibilità di conferimento al CDR di Ardesio (presentarsi con propria Carta Regionale Servizi)</i>

<b>SCARTI VEGETALI (verde)</b>
Ogni fine settimana dal 1 aprile al 25 novembre
<i>Possibilità di conferimento al CDR di Ardesio (presentarsi con propria Carta Regionale Servizi)</i>

<b>FORSU (umido-organico)</b>
Ogni LUNEDÌ e VENERDÌ dal 09/06 al 15/09
Ogni LUNEDÌ dal 16/09 a fine anno
<b>Il servizio del 25/12 sarà eseguito il giorno 26/12</b>

<b>R.A.E.E.</b>
Rifiuti da Apparecchiature Elettriche ed Elettroniche (Frigoriferi, televisori, computers e lampade fluorescenti)
<i>Conferimento direttamente al CDR di Ardesio (presentarsi con la Carta Regionale dei Servizi)</i>

<b>INDIFFERENZIATO - venerdì</b>
Giornate festive servizio non eseguito:
Non sono previsti servizi non eseguiti per la concomitanza con giornate festive

Aggiornamento 06/2017

Raccolta **OLIESAUSTI**: Piazza del Municipio dalle ore 09.00 alle ore 12.00 - **Sabato 18 novembre 2017**

<b>Carta</b>
mercoledì 4 gennaio 2017
mercoledì 18 gennaio 2017
mercoledì 1 febbraio 2017
mercoledì 15 febbraio 2017
mercoledì 1 marzo 2017
mercoledì 15 marzo 2017
mercoledì 29 marzo 2017
mercoledì 12 aprile 2017
mercoledì 26 aprile 2017
mercoledì 10 maggio 2017
mercoledì 24 maggio 2017
mercoledì 7 giugno 2017
mercoledì 21 giugno 2017
mercoledì 5 luglio 2017
mercoledì 19 luglio 2017
mercoledì 2 agosto 2017
mercoledì 16 agosto 2017
mercoledì 30 agosto 2017
mercoledì 13 settembre 2017
mercoledì 27 settembre 2017
mercoledì 11 ottobre 2017
mercoledì 25 ottobre 2017
mercoledì 8 novembre 2017
mercoledì 22 novembre 2017
mercoledì 6 dicembre 2017
mercoledì 20 dicembre 2017